



KRIMINALOMSORGEN

- *Comparing Practices* -

Workshop  
Foreign National in Prison  
London

Gaute Enger, Prison governor  
20<sup>th</sup> October 2014



# Agenda

- The Norwegian Correctional Services
- Kongsvinger prison
- Assignment letter
- Contents
- Experiences and challenges



# The Norwegian Correctional Services (1/2)

## Main goals:

- To carry out reactions set by the prosecution authority and by the courts of law as soon as they are legally binding
- To enable the offender, through his/her initiative, to change their own criminal behaviour



KRIMINALOMSORGEN

# The Norwegian Correctional Services (2/2)

## Norwegian Correctional Service

### Prison service:

- 43 prisons (61 locations)
- 3900 cells
- 3600 full-time employees

### Probation:

- 17 probation offices (40 locations)
- 350 full-time employees

### October 2012:

The Norwegian government decided to establish the first FN prison in Norway



English Summary

**Punishment that works**  
- less crime - a safer society

Report to the Storting on the Norwegian Correctional Services

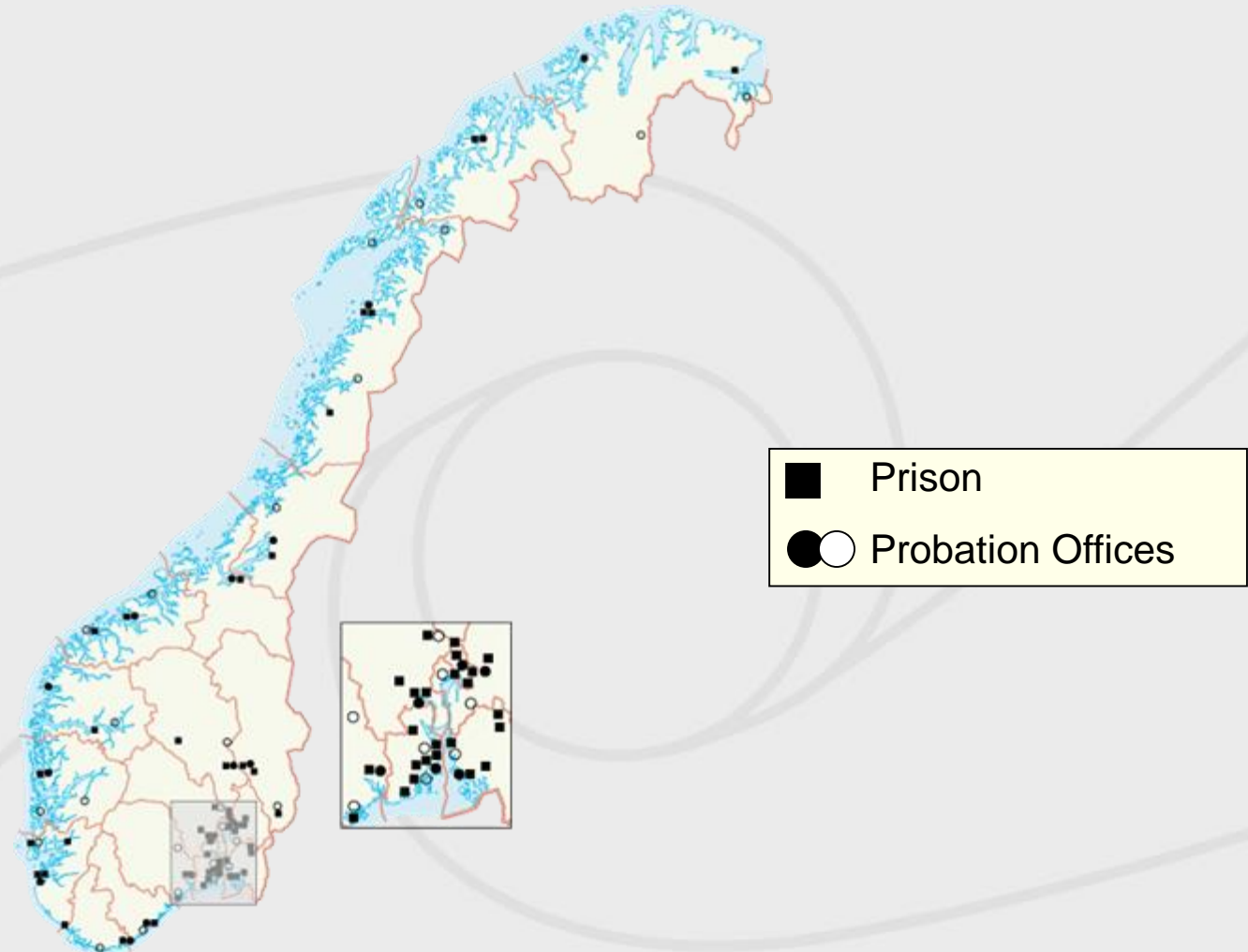


*Kongsvinger prison*



KRIMINALOMSORGEN

# The Norwegian Correctional Services (2/2)





KRIMINALOMSORGEN

# Correctional Service of Norway (2/2)

## Norwegian Correctional Service

### Prison service:

- 43 prisons (61 locations)
- 3900 cells
- 3600 full-time employees

### Probation:

- 17 probation offices (40 locations)
- 350 full-time employees

October 2012:

The Norwegian government decided to establish the first FN prison in Norway



English Summary

**Punishment that works**  
- less crime - a safer society

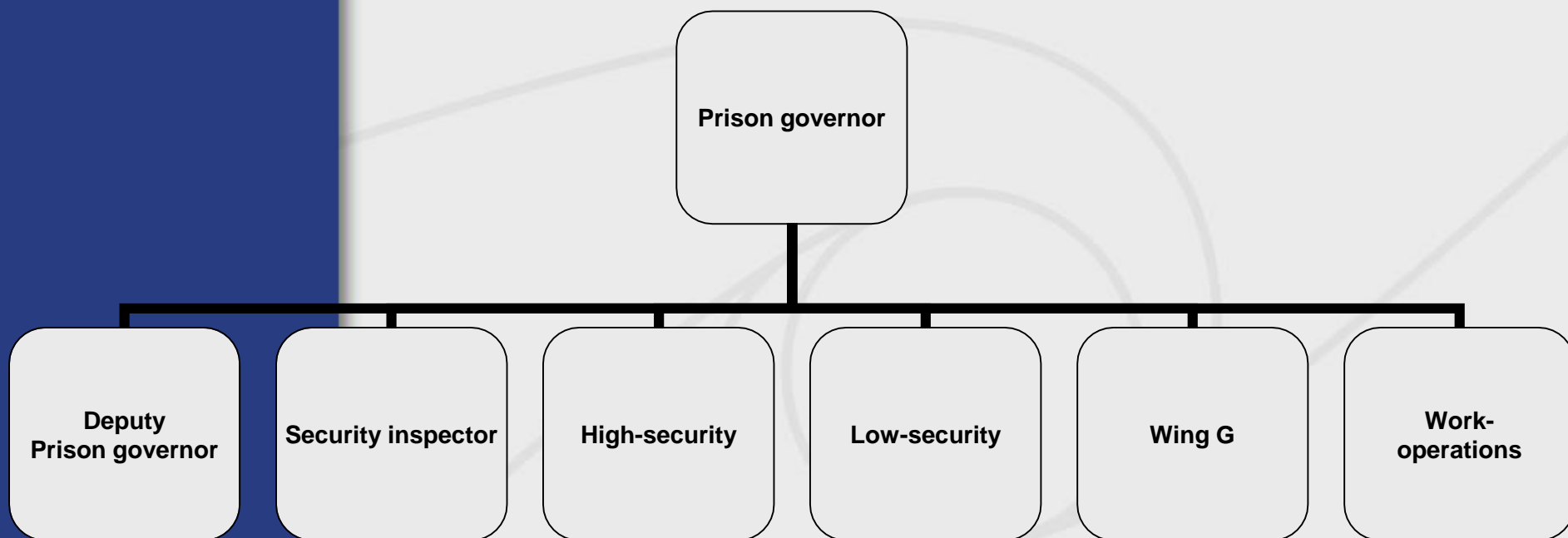
Report to the Storting on the Norwegian Correctional Services



*Kongsvinger prison*



# Kongsvinger prison





KRIMINALOMSORGEN

# Locations (1/2)



*Kongsvinger prison*





KRIMINALOMSORGEN

## Locations (2/2)

- Wing G





# Key figures

- Cells 120 (48 low-security/72 high-security)
- Employees 100 (temporary workers and partners not included)
- 130 000 feet<sup>2</sup> area
- Budget 2014: € 12 000 000

## Week 42/2014

- FNP **111**
- Custody-convicts **1/3-2/3**
- YTD **306**
- Expelled **137**
- Transferred **4**
- Nationalities **59**
- Top five countries (Romania, Poland, Lithuania, Albania, Nigeria)



# Assignment letter



Kriminalomsorgens sentrale forvaltning

2

Kriminalomsorgen region nordost

KSF ber om at utlendingsenheten etableres senest innen 1 år fra oppstartstidspunktet, som er fastsatt til 10. desember 2012. Vi ber også om at tiltaket evalueres etter to års drift fra dette tidspunktet. Erfaringsoverføring til øvrige enheter i kriminalomsorgen vurderes kontinuerlig, og følges opp konkret etter 1 års drift fra oppstartdatoen i form av en rapport.

Deres ref.:

Vår ref.:  
12/7475

Dato:  
15.11.2012

Med hilsen

  
Marianne Vollan  
ekspedisjonssjef

  
Ellen Baardvik  
kst. avdelingsdirektor

## Oppdragsbrev – opprettelse av utlendingsenhet ved Kongsvinger fengsel

Det vises til Prop. 1 S. (2011 - 2012) hvor det fremgår at Kriminalomsorgens sentrale forvaltning (KSF) har nedsatt en arbeidsgruppe for opprettelsen av en egen avdeling for utenlandske innsatte. I Prop. 1 S. (2012 - 2013) fastslås det at det opprettes en egen utlendingsenhet ved Kongsvinger fengsel, avdeling Vardåsen.

Arbeidsgruppen har ikke ferdigstilt sin rapport, men i påvente av denne rapporten ønsker KSF å gi Kriminalomsorgen region nordøst et foreløpig oppdragsbrev, slik at arbeidet med å etablere en utlendingsenhet med inntil 97 plasser kan påbegynnes.

Utlendingsenheten skal, i henhold til Prop. 1 S. (2012 - 2013), «legge til rette for styrket samarbeid i justissektoren og muliggjøre sambruk av tjenester, spesielt tolketjenester og kompetanseoverføring mellom kriminalomsorgen og politiets utlendingsintermat på Trandum».

KSF ber om at Kriminalomsorgen region nordøst tar kontakt med politiets utlendingsintermat og Utlendingsdirektoratet for å utrede mulig kompetanseveksling og samarbeid.

Videre står det at «[d]e innsatte på en slik enhet skal tilbys et innhold som er tilpasset denne gruppen». Dette innebærer at tilbudet til de innsatte ikke skal være av dårligere kvalitet enn i øvrige fengsler i Norge. Hensikten er å tilpasse tilbudet spesielt til denne gruppen innsatte.

Målgruppen for enheten er først og fremst mannlige utenlandske statsborgere som skal utvises og uttransporteres fra Norge etter løslatelse eller soningsoverføres til hjemlandet. Varetektinnsatte uten norsk statsborgerskap er også aktuelle for utlendingsenheten ved Kongsvinger fengsel, avdeling Vardåsen. Tiltaket skal ikke legge hindringer i veien for at fengselet ved inntak og vurdering av overføring av innsatte, kan vektlegge fangesammensetningen på ordinær måte, for å ivareta den nødvendige ro, orden og sikkerhet.

KSF tildeler Kriminalomsorgen region nordøst 1 million kroner over post 01 for 2013 til gjennomføring av språkundervisning og øvrig kompetanseheving av tilsatte knyttet til utenlandske innsatte. Beleggsprosenten ved Kongsvinger reduseres med 25 plasser (tilsvarende en avdeling) i inntil to måneder slik at opplæringen kan foregå på en hensiktsmessig måte.

Postadresse:  
Postboks 8005 Dep  
0030 Oslo

Kontoradresse:  
Gullhaug Torg 4a  
Org.nr: 972 417 831

Telefon: 22 24 55 01  
Telefaks: 22 24 55 90  
postmottak@jd.dep.no

Saksbehandler:  
Elisabeth H. Swæten



# Assignment letter

- Establish FN prison
- Enhanced cooperation within the judiciary sector
- Joint use of facilities
- Exchange of experience between The Correctional Services and the Police
- The FN prison shall be in operation within a year
- The FN prison shall provide content adapted the target group
- The content shall not be poorer than in other Norwegian prisons
- The target group is sentenced persons to be expelled or transferred to their home country
- The establishment of a FN prison shall be evaluated by annual and biannual reports



# Contents

- School
  - Basic subjects
  - Vocational training
  - Motivational courses
- Work training
  - Cell work
  - Workshops  
(wood-, textile-, assembly-, metalwork, maintenance, laundry, firewood production)
- Cultural facilities
- Leisure activities
- Motivation work
- Religious activities



# Experiences and challenges (1/2)

- Importance of skills development prison officers and partners
- The number of incidents has not increased in total
- The number of escapes (from low-security wing) has increased
- More racism
- Language challenges/limited access to interpreters
- Some inmates keep greater distance from our prison officers

**Dynamic**

**Organizational**

**Static**

- New tasks for the prison officers > different from what they applied for (ex: leisure activities, motivation work)



## Experiences and challenges (2/2)

- Prison officers, staff and partners are coping well
- General condition of the inmates is good
- More hard-working prisoners
- Less disciplinary reactions
- There has been no need for medically assisted drug treatment
- Less use of medication
- Better cooperation with NPIS and immigrations
- Better knowledge of FN prisoners
  - culture, background, groups, radicalization, extremism
- Better interaction with other agencies
- More efficient processes with better quality
- Specialization
- Contribute to more and better Correctional Service



KRIMINALOMSORGEN

Thank You for Your attention